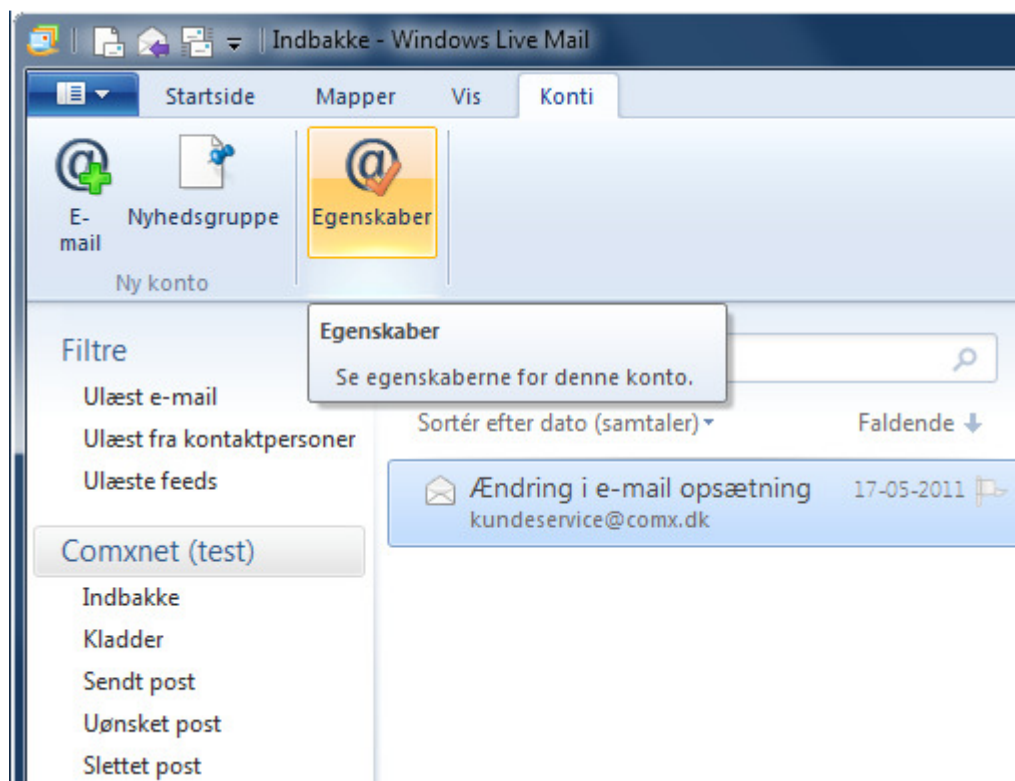


Opsætning af Windows Live Mail 2011

Har du allerede en e-mail-konto hos ComX, skal du gøre følgende for at ændre opsætningen så mail-kontoen også virker fremover.

- Start Windows Live Mail 2011
- Klik på "Konti"
- Klik på "Egenskaber" (Har du flere mail konti er det vigtigt at du har markeret din ComX e-mail-adresse før du trykker på egenskaber)



- Tryk på fanebladet "Servere"
- I feltet "Indgående post (POP3)" skrives mail.comxnet.dk
- I feltet "Udgående post (SMTP)" skrives mail.comxnet.dk
- I feltet "E-mail-brugernavn" skrives din e-mail-adresse
- I feltet "Adgangskode" skrives adgangskoden til din e-mail-adresse
- Sæt flueben i "Husk adgangskode"
- Sæt flueben i "Min server kræver godkendelse"

The screenshot shows a Windows-style dialog box titled "Egenskaber for Comxnet (test)". It has four tabs: "Generelt", "Servere", "Sikkerhed", and "Avanceret". The "Servere" tab is selected. The dialog is divided into three sections:

- Serveroplysninger**: A dropdown menu shows "POP3" selected, followed by the text "server.". Below are two text input fields: "Indgående post (POP3):" containing "mail.comxnet.dk" and "Udgående post (SMTP):" containing "mail.comxnet.dk".
- Server til indgående post**: A dropdown menu is empty. Below are two text input fields: "E-mail-brugernavn:" containing "test@comxnet.dk" and "Adgangskode:" containing ten black dots. There is a checked checkbox labeled "Husk adgangskode" and three radio button options: "Log på ved hjælp af godkendelse i klar tekst" (selected), "Log på med godkendelse af sikker adgangskode", and "Log på ved hjælp af godkendt POP (APOP)".
- Server til udgående post**: A dropdown menu is empty. There is a checked checkbox labeled "Min server kræver godkendelse" and a button labeled "Indstillinger...".

At the bottom of the dialog are three buttons: "OK", "Cancel", and "Apply".

- Klik på fanebladet "Avanceret"
- Sæt flueben i "Denne server kræver en sikker forbindelse (SSL)"
- I feltet "Udgående post (SMTP)" skrives 465
- Sæt flueben i "Denne server kræver en sikker forbindelse (SSL)"
- I feltet "Indgående post (POP3)" skrives 995
- Tryk på "OK"

Opsætningen er nu udført og e-mail-kontoen er klar til brug!

