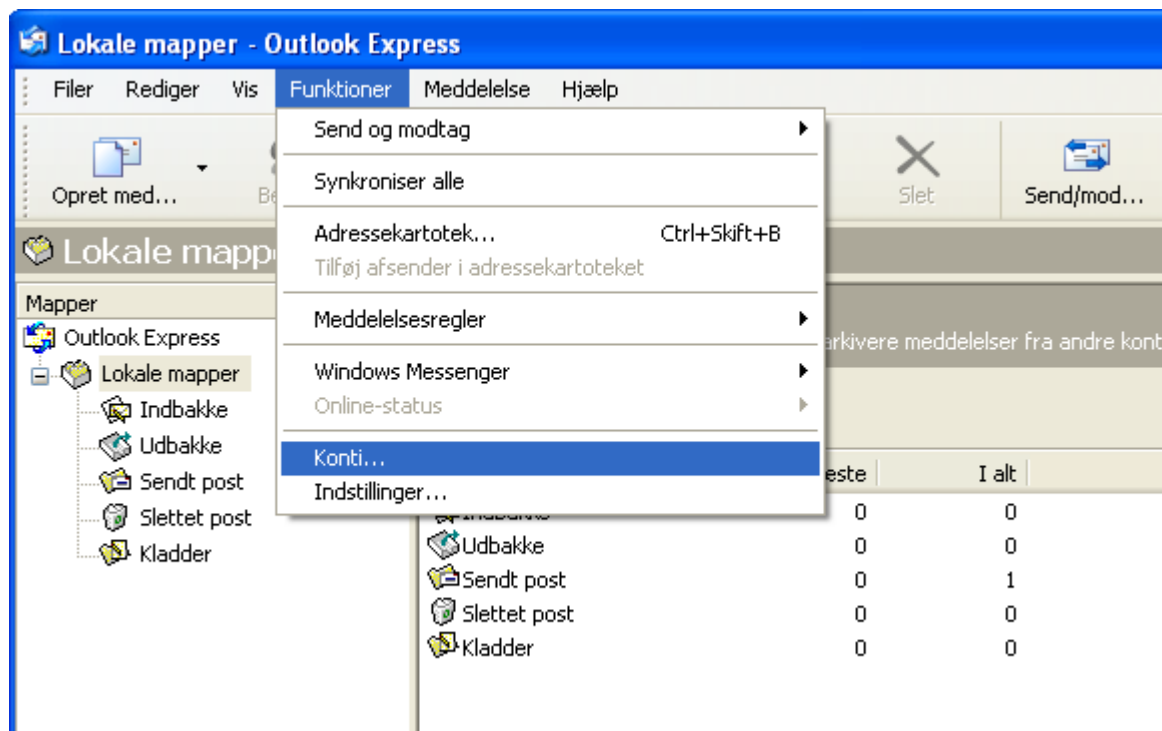


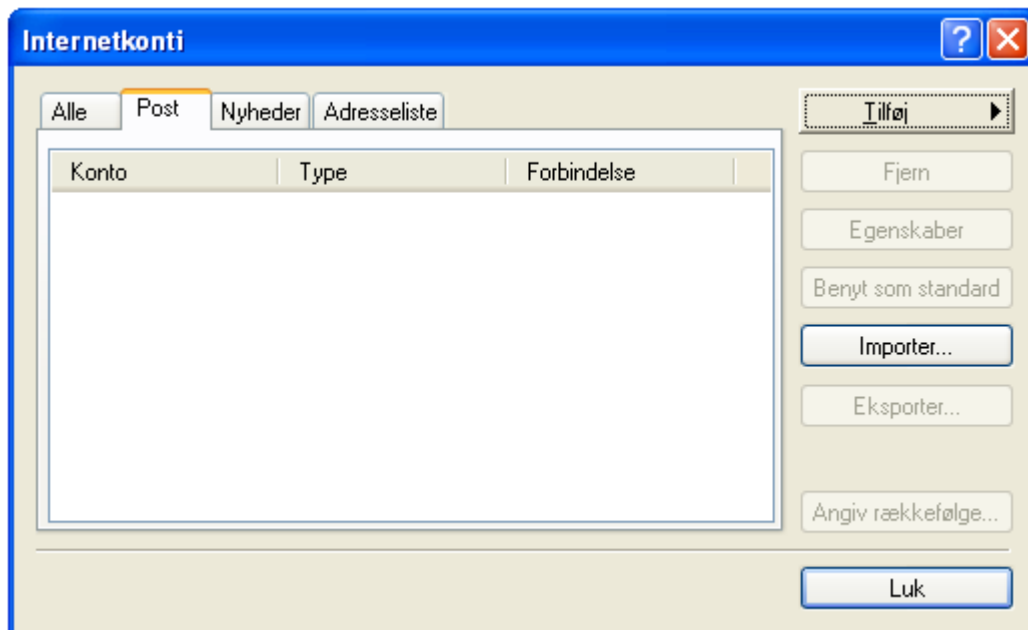
Opsætning af Outlook Express

For at sætte Outlook Express op til at modtage mails, skal du først oprette en e-mail-konto på www.comxnet.dk.

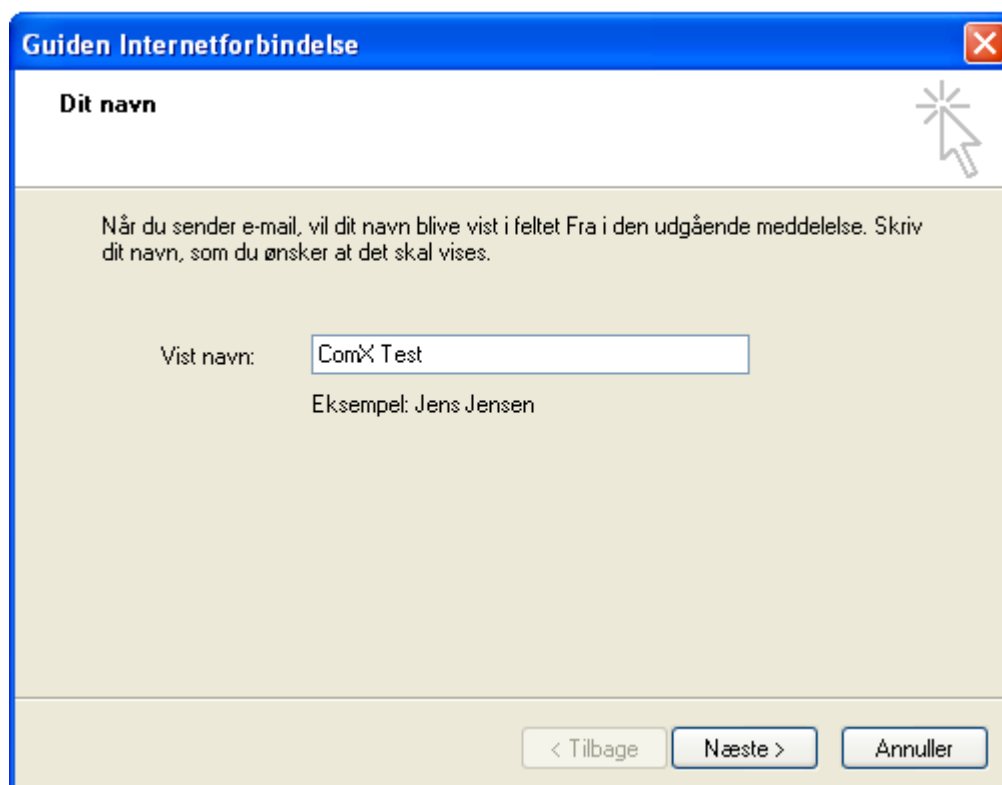
- Start Outlook Express
- Klik på "Funktioner" i menulinjen
- Klik på "Konti"



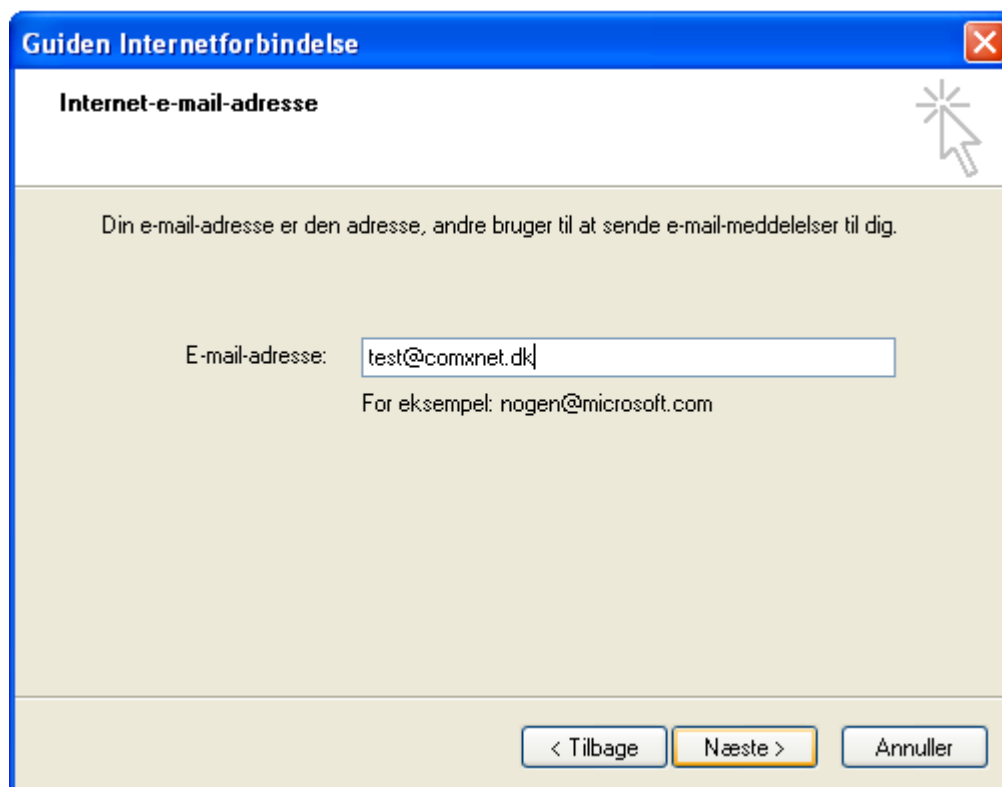
- Klik på "Tilføj"
- Klik på "Post"



- I feltet "Vist navn" skrives dit navn



- I feltet "E-mail-adresse" skrives din e-mail-adresse



The image shows a Windows-style dialog box titled "Guiden Internetforbindelse" (Internet Connection Wizard). The current step is "Internet-e-mail-adresse". The text inside the dialog explains that the e-mail address is used for sending messages. A text input field contains "test@comxnet.dk". Below the field is an example: "For eksempel: nogen@microsoft.com". At the bottom, there are three buttons: "< Tilbage" (Back), "Næste >" (Next), and "Annuller" (Cancel). The "Næste >" button is highlighted with a yellow border.

Guiden Internetforbindelse

Internet-e-mail-adresse

Din e-mail-adresse er den adresse, andre bruger til at sende e-mail-meddelelser til dig.

E-mail-adresse:

For eksempel: nogen@microsoft.com

< Tilbage Næste > Annuller

- I feltet "Server til indgående post" skrives mail.comxnet.dk
- I feltet "Server til udgående post" skrives mail.comxnet.dk

Guiden Internetforbindelse

E-mail-servernavne

Serveren til indgående post er en server.


Server til indgående post (POP3, IMAP eller HTTP):


En SMTP-server er den server, som bruges til din udgående e-mail.

Server til udgående post (SMTP):

< Tilbage Næste > Annuller

- I feltet "Kontonavn" skrives din e-mail-adresse
- I feltet "Adgangskode" skrives adgangskoden til din e-mail-adresse
- Sæt flueben i "Husk adgangskode"

Guiden Internetforbindelse 

Logon til Internet Mail 

Skriv kontonavnet og adgangskoden, som du har fået af din Internetudbyder.

Kontonavn:

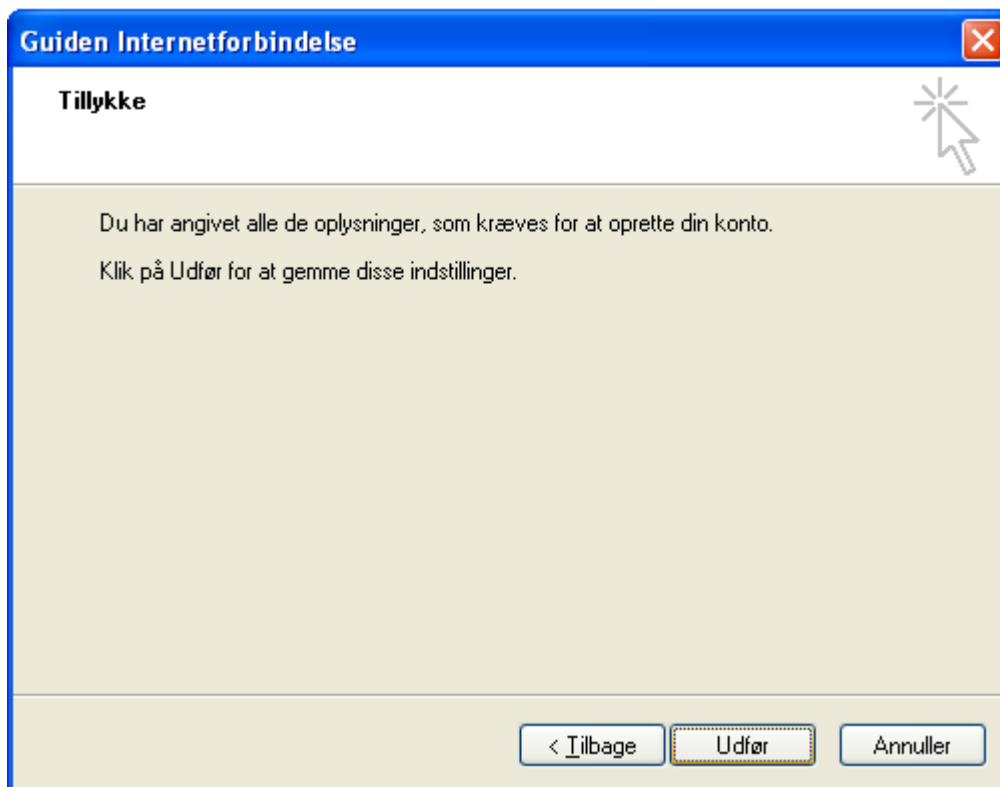
Adgangskode:

Husk adgangskode

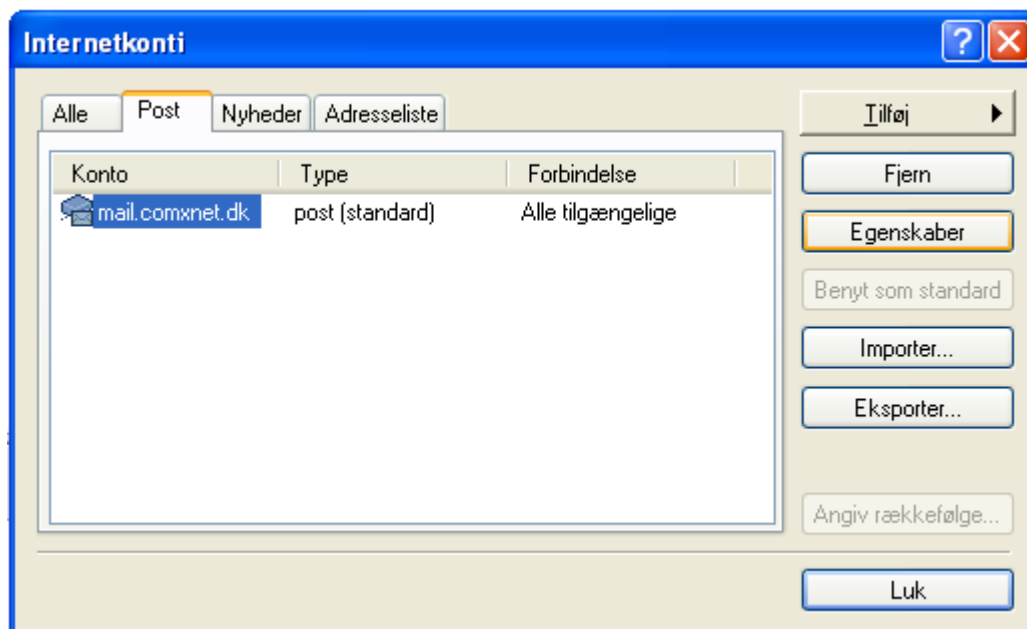
Hvis din Internet udbyder kræver, at du bruger godkendelse af sikker adgangskode (Secure Password Authentication - SPA) for at få adgang til din e-mail, skal du markere Log på med godkendelse af sikker adgangskode.

Log på med godkendelse af sikker adgangskode (SPA)

- Klik på "udfør" (**Bemærk:** opsætningen er endnu ikke færdiggjort)



- Marker den nyoprettede e-mail-konto
- Klik på "Egenskaber"



- Klik på fanebladet "Servere"
- Sæt flueben i "Min server kræver godkendelse"
- Klik på fanebladet "Avanceret"

The image shows a Windows-style dialog box titled "Egenskaber for mail.comxnet.dk". It has four tabs: "Generelt", "Servere", "Forbindelse", and "Avanceret". The "Servere" tab is selected. The dialog is divided into three sections:

- Serveroplysninger:** A dropdown menu shows "POP3" selected, followed by the text "server.". Below are two text input fields: "Indgående post (POP3):" with "mail.comxnet.dk" and "Udgående post (SMTP):" with "mail.comxnet.dk".
- Server til indgående post:** A "Kontonavn:" field contains "test@comxnet.dk". An "Adgangskode:" field contains ten dots. A checked checkbox "Husk adgangskode" is below it. An unchecked checkbox "Log på med godkendelse af sikker adgangskode" is also present.
- Server til udgående post:** A checked checkbox "Min server kræver godkendelse" is on the left. To its right is a button labeled "Indstillinger...".

At the bottom of the dialog are three buttons: "OK", "Annuller", and "Anvend".

- Sæt flueben i "Denne server kræver en sikker forbindelse (SSL)"
- I feltet "udgående post (SMTP)" skrives 465
- Sæt flueben i "Denne server kræver en sikker forbindelse (SSL)"
- I feltet "indgående post (POP3)" skrives 995
- Klik på "OK"

Din e-mail-konto er nu oprettet Outlook Express og klar til brug!

