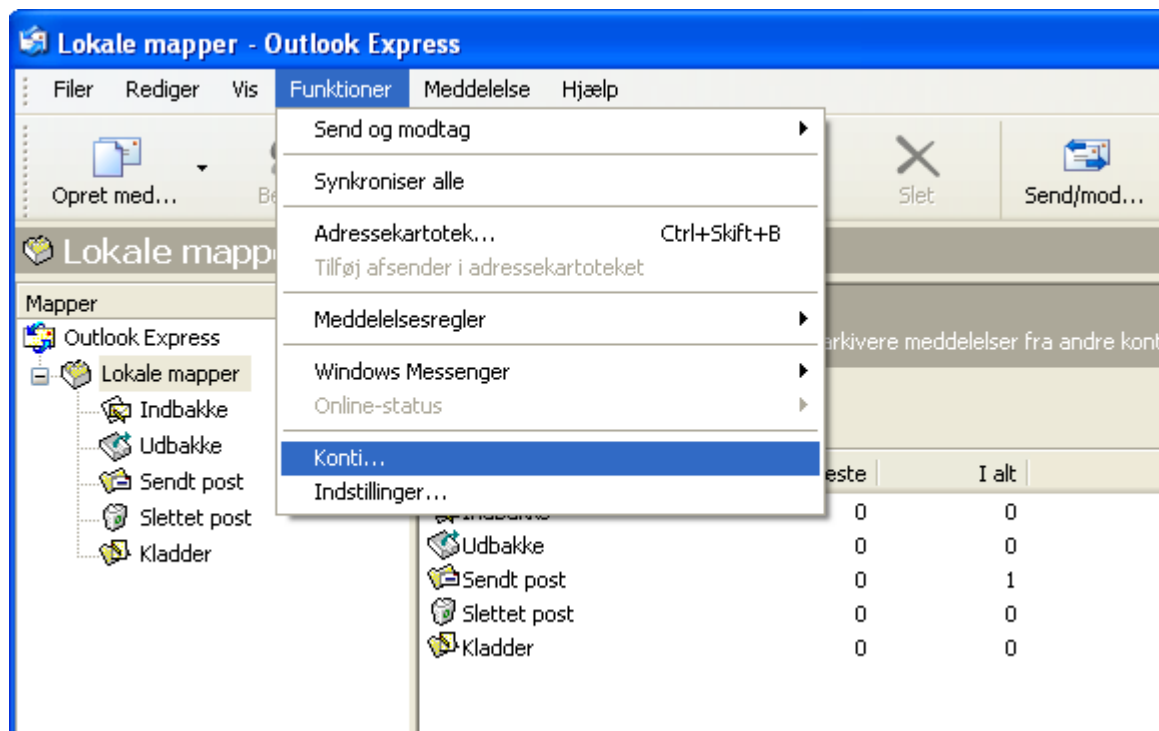


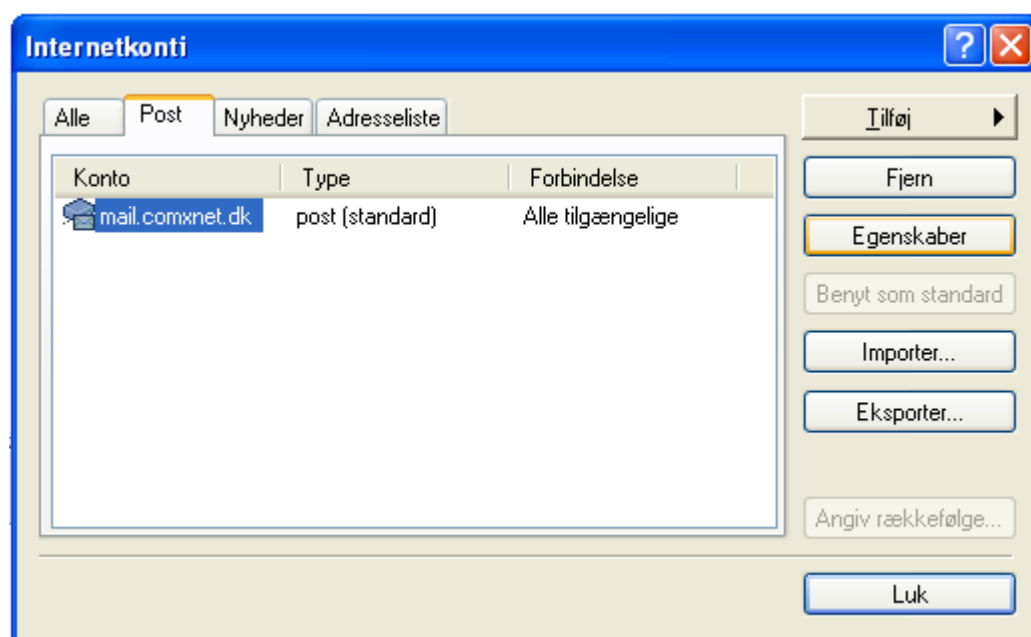
Opsætning af Outlook Express

Har du allerede en e-mail-konto hos ComX, skal du gøre følgende for at ændre opsætningen så mail-kontoen også virker fremover.

- Start Outlook Express
- Klik på "Funktioner" i menulinjen
- Klik på "Konti"



- Marker din e-mail-konto
- Klik "Egenskaber"



- I feltet "Indgående post (POP3)" skrives mail.comxnet.dk
- I feltet "Udgående post (SMTP)" skrives mail.comxnet.dk
- Sæt flueben i "Min server kræver godkendelse"

The screenshot shows a Windows-style dialog box titled "Egenskaber for mail.comxnet.dk". It has a blue title bar with a question mark icon and a close button. Below the title bar are five tabs: "Generelt", "Servere", "Forbindelse", "Sikkerhed", and "Avanceret". The "Servere" tab is selected. The main area is divided into three sections:

- Serveroplysninger**: A label "Serveren til indgående post er en" followed by a dropdown menu showing "POP3" and the word "server." Below this are two text input fields: "Indgående post (POP3):" containing "mail.comxnet.dk" and "Udgående post (SMTP):" containing "mail.comxnet.dk".
- Server til indgående post**: A label "Server til indgående post" followed by two text input fields: "Kontonavn:" containing "test@comxnet.dk" and "Adgangskode:" containing ten black dots. Below these are two checkboxes: a checked checkbox labeled "Husk adgangskode" and an unchecked checkbox labeled "Log på med godkendelse af sikker adgangskode".
- Server til udgående post**: A label "Server til udgående post" followed by a checked checkbox labeled "Min server kræver godkendelse" and a button labeled "Indstillinger...".

At the bottom of the dialog box are three buttons: "OK", "Annuller", and "Anvend".

- Sæt flueben i "Denne server kræver en sikker forbindelse (SSL)"
- I feltet "udgående post (SMTP)" skrives 465
- Sæt flueben i "Denne server kræver en sikker forbindelse (SSL)"
- I feltet "indgående post (POP3)" skrives 995
- Klik på "OK"

Opsætningen er nu udført og e-mail-kontoen er klar til brug!

