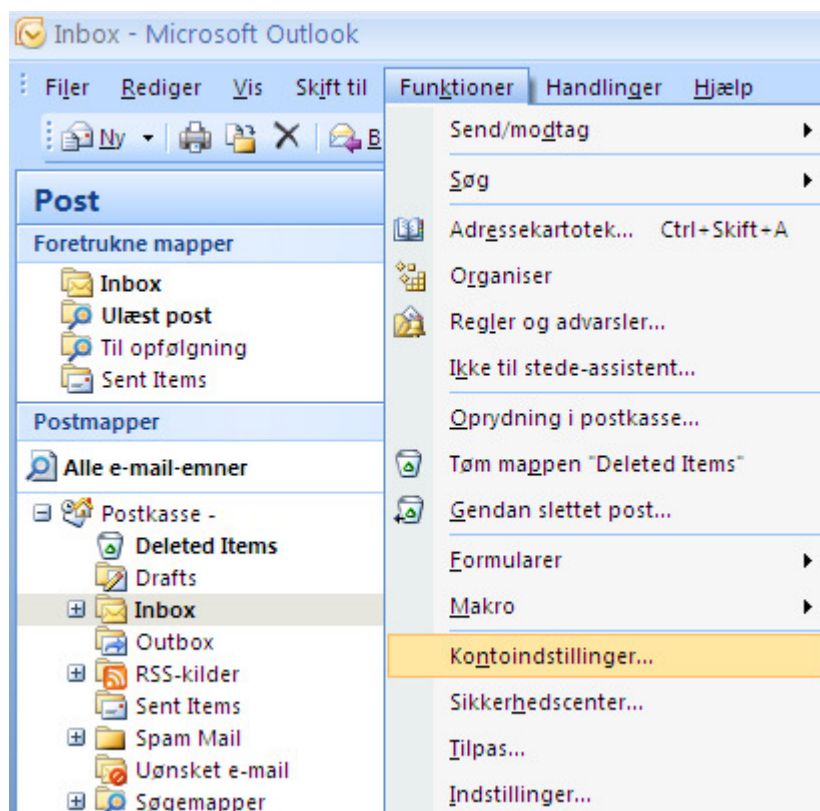


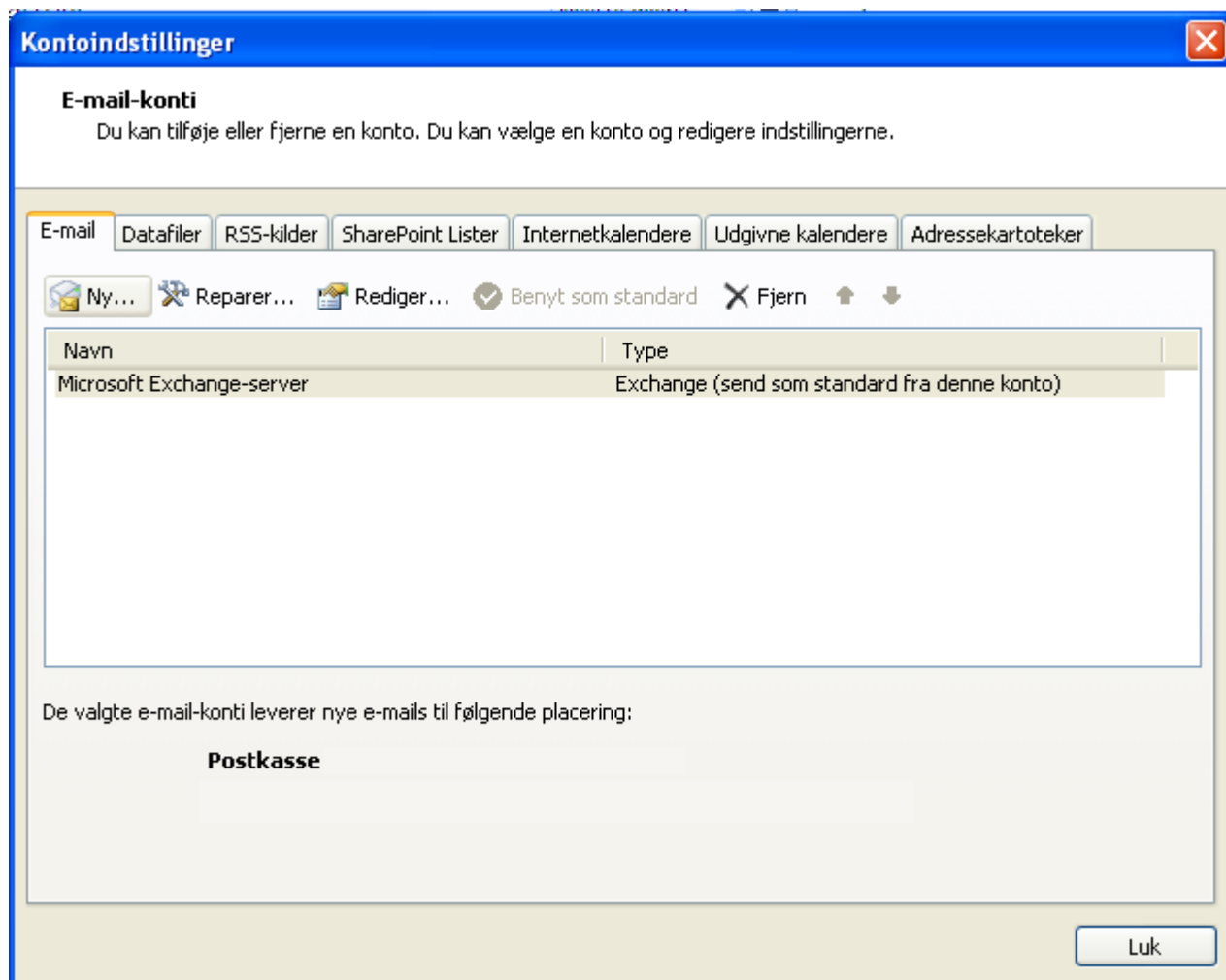
## Opsætning af Microsoft Outlook 2007

For at sætte Microsoft Outlook 2007 op til at modtage mails, skal du først oprette en e-mail-konto på [www.comxnet.dk](http://www.comxnet.dk).


- Start Microsoft Outlook 2007
- Klik på "Funktioner"
- Klik på "Kontoindstillinger..."




- Tryk på "Ny..."



- Vælg "Microsoft Exchange, POP3, IMAP eller HTTP"
- Tryk på "Næste"

**Tilføj ny e-mail-konto** 

**Vælg e-mail-tjeneste** 


**Microsoft Exchange, POP3, IMAP eller HTTP**  
Opret forbindelse til en e-mail-konto hos internetudbyderen eller til organisationens Microsoft Exchange Server.

**Andet**  
Opret forbindelse til en servertype, der vises nedenfor.

Outlook Mobile Service (Text Messaging)

- Sæt flueben i "Konfigurer serverindstillinger eller yderligere servertyper manuelt"
- Tryk på "Næste"

**Tilføj ny e-mail-konto** ✖

**Automatisk kontoopsætning** 

Dit navn   
Eksempel: Barbara Sankovic


E-mail-adresse:   
Eksempel: barbara@contoso.com


Adgangskode

Skriv adgangskoden igen:   
Skriv den adgangskode, du er blevet tildelt af internetudbyderen.

Konfigurer serverindstillinger eller yderligere servertyper manuelt

- Vælg "Internet-e-mail"
- Tryk på "Næste"

**Tilføj ny e-mail-konto** 

**Vælg e-mail-tjeneste** 

**Internet-e-mail**  
Opret forbindelse til POP-, IMAP- eller HTTP-serveren for at sende og modtage e-mails.

**Microsoft Exchange**  
Opret forbindelse til Microsoft Exchange for at få adgang til e-mail, kalenderen, kontaktpersoner, faxer og talebeskeder.

**Andet**  
Opret forbindelse til en servertype, der vises nedenfor.

Outlook Mobile Service (Text Messaging)

- I feltet "Dit navn" skrives dit navn
- I feltet "E-mail-adresse" skrives din e-mail-adresse
- I feltet "Kontotype" vælges POP3
- I feltet "Server til indgående post" skrives mail.comxnet.dk
- I feltet "Server til udgående post" skrives mail.comxnet.dk
- I feltet "Brugernavn" skrives din e-mail-adresse
- I feltet "Adgangskode" skrives adgangskoden til e-mail-adressen
- Sæt flueben i "Husk adgangskode"
- Klik på "Flere indstillinger"

Tilføj ny e-mail-konto
✕

**Internet-e-mail-indstillinger**

Alle disse indstillinger er nødvendige, for at e-mail-kontoen kan fungere.

**Brugeroplysninger**

Dit navn:

E-mail-adresse:

**Serveroplysninger**

Kontotype:  ▼

Server til indgående post:

Server til udgående post (SMTP):

**Logonoplysninger**

Brugernavn:

Adgangskode:

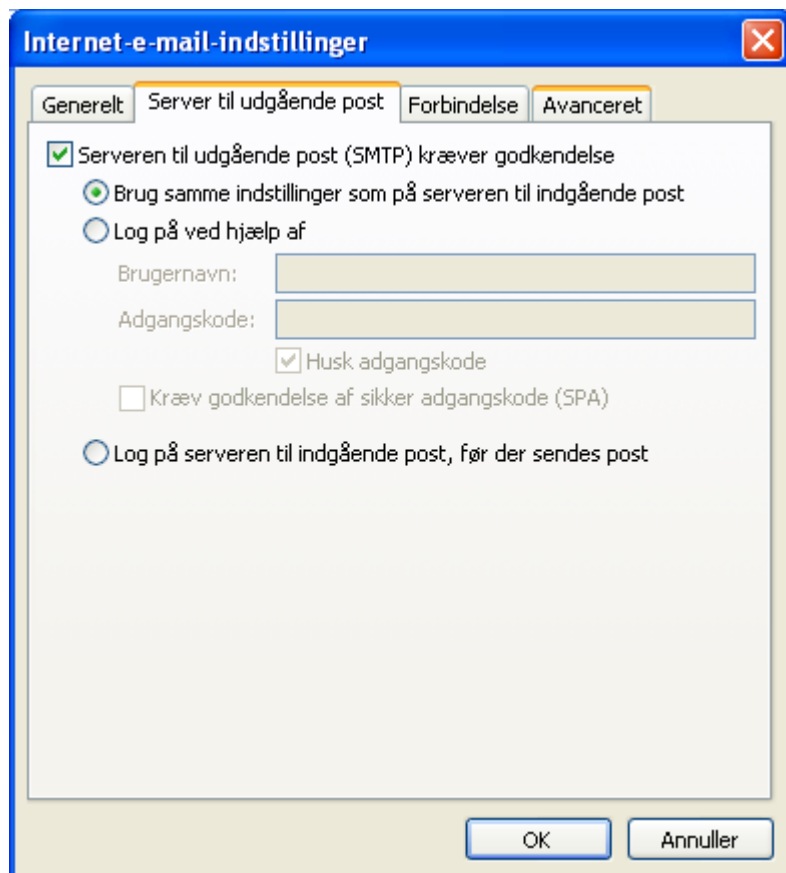
Husk adgangskode

Kræv logon med godkendelse af sikker adgangskode (SPA)

**Test kontoindstillinger**

Når du har indtastet oplysningerne, anbefales det, at du tester kontoen ved at klikke på knappen nedenfor (kræver netværksforbindelse)

- Klik på fanebladet "Server til udgående post"
- Sæt flueben i "Serveren til udgående post (SMTP) kræver godkendelse"



- Klik på fanebladet "Avanceret"
- Sæt flueben i "Denne server kræver en krypteret forbindelse (SSL)"
- I feltet "Server til indgående post (SMTP)" skrives 995
- Vælg "SSL" i punktet "Brug følgende type krypteret forbindelse"
- I feltet "Server til udgående post (SMTP)" skrives 465
- Tryk på "OK"
- Tryk på "Næste"

The screenshot shows the 'Internet-e-mail-indstillinger' dialog box with the 'Avanceret' tab selected. The 'Serverens portnumre' section has 'Server til indgående post (POP3)' set to 995 and 'Server til udgående post (SMTP)' set to 465. The checkbox 'Denne server kræver en krypteret forbindelse (SSL)' is checked, and the dropdown 'Brug følgende type krypteret forbindelse' is set to 'SSL'. The 'Servertimeout' section shows a slider between 'Kort' and 'Lang 1 minut'. The 'Levering' section has 'Gem en kopi af meddelelserne på serveren' unchecked, and 'Fjern meddelelser fra serveren efter 10 dage' checked.

Internet-e-mail-indstillinger

Generelt Server til udgående post Forbindelse **Avanceret**

Serverens portnumre

Server til indgående post (POP3): 995 Standardindstillinger

Denne server kræver en krypteret forbindelse (SSL)

Server til udgående post (SMTP): 465

Brug følgende type krypteret forbindelse: SSL

Servertimeout

Kort  Lang 1 minut

Levering

Gem en kopi af meddelelserne på serveren

Fjern meddelelser fra serveren efter 10 dage

Fjern meddelelser fra serveren, når de er slettet fra 'Slettet post'

OK Annuller

- Klik på "Udfør"

Din e-mail-konto er nu oprettet i Microsoft Outlook 2007 og klar til brug!

