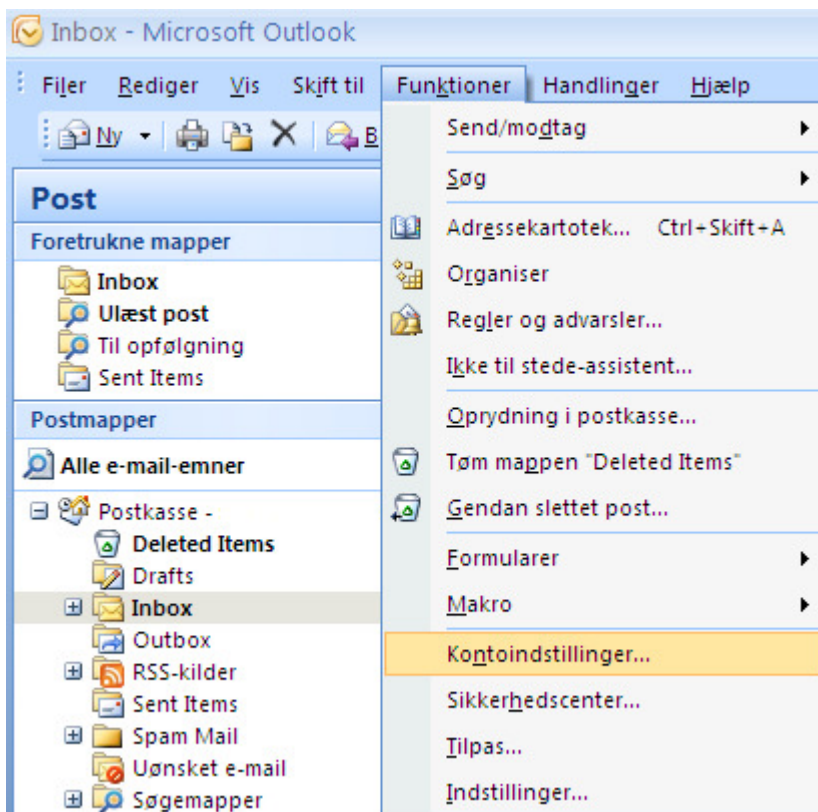


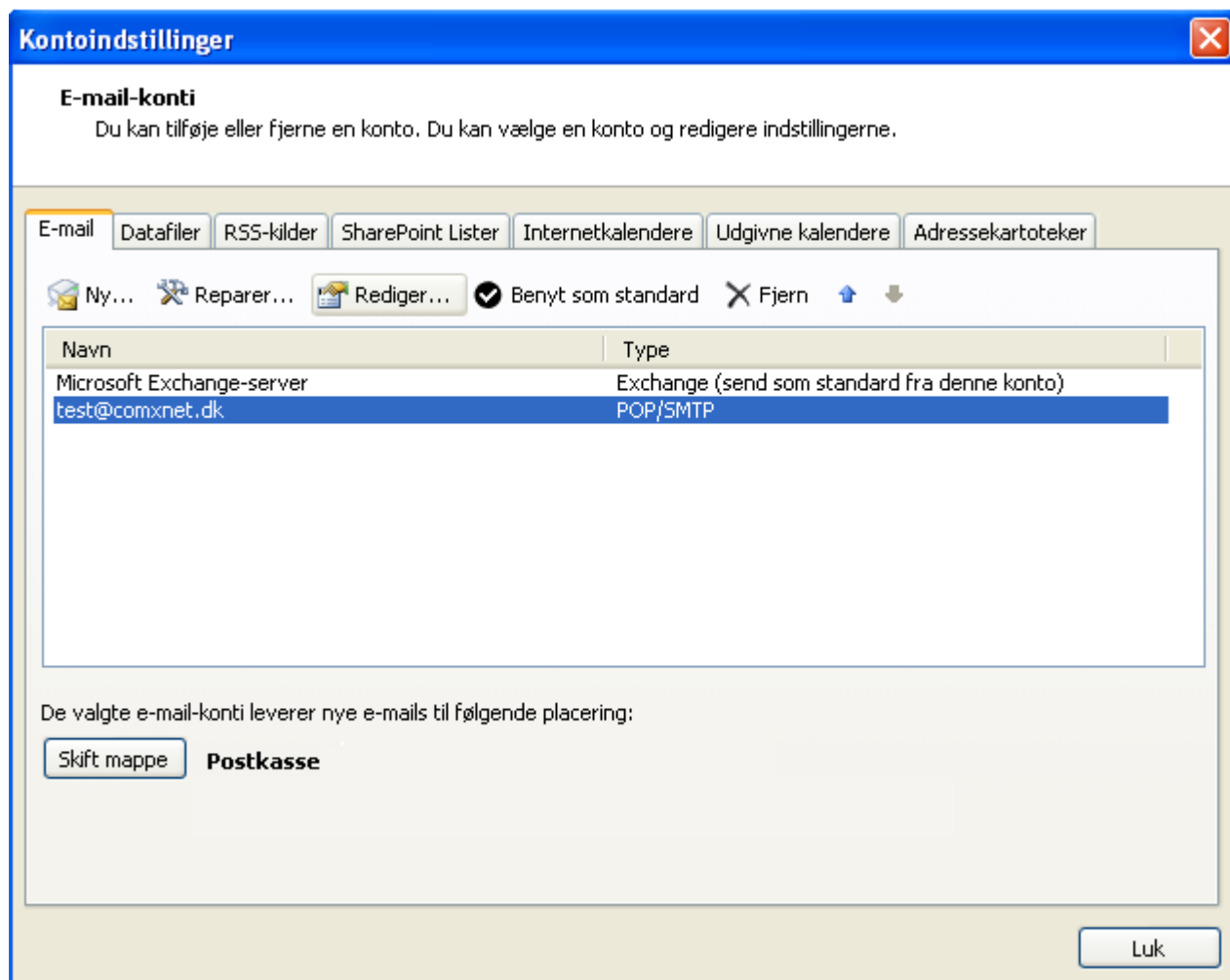
## Opsætning af Microsoft Outlook 2007

Har du allerede en e-mail-konto hos ComX, skal du gøre følgende for at ændre opsætningen så mail-kontoen også virker fremover.

- Start Microsoft Outlook 2007
- Klik på "Funktioner"
- Klik på "Kontoindstillinger..."



- Marker din ComX e-mail-adresse
- Klik på "Rediger..."



- I feltet "Dit navn" skrives dit navn
- I feltet "E-mail-adresse" skrives din e-mail-adresse
- I feltet "Kontotype" vælges POP3
- I feltet "Server til indgående post" skrives mail.comxnet.dk
- I feltet "Server til udgående post" skrives mail.comxnet.dk
- I feltet "Brugernavn" skrives din e-mail-adresse
- I feltet "Adgangskode" skrives adgangskoden til e-mail-adressen
- Sæt flueben i "Husk adgangskode"
- Klik på "Flere indstillinger"

**Tilføj ny e-mail-konto** ✕

**Internet-e-mail-indstillinger** ✱

Alle disse indstillinger er nødvendige, for at e-mail-kontoen kan fungere.

**Brugeroplysninger**

Dit navn:

E-mail-adresse:

**Serveroplysninger**

Kontotype:  ▼

Server til indgående post:

Server til udgående post (SMTP):

**Logonoplysninger**

Brugernavn:

Adgangskode:

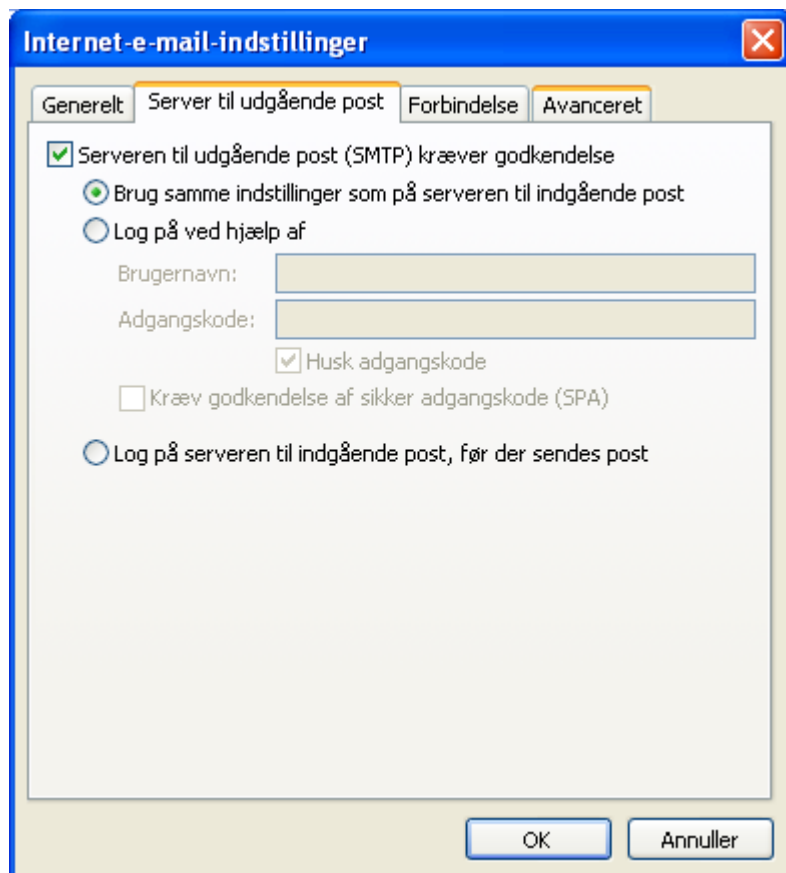
Husk adgangskode

Kræv logon med godkendelse af sikker adgangskode (SPA)

**Test kontoindstillinger**

Når du har indtastet oplysningerne, anbefales det, at du tester kontoen ved at klikke på knappen nedenfor (kræver netværksforbindelse)

- Klik på fanebladet "Server til udgående post"
- Sæt flueben i "Serveren til udgående post (SMTP) kræver godkendelse"



The image shows a screenshot of the 'Internet-e-mail-indstillinger' (Internet e-mail settings) dialog box. The 'Server til udgående post' (Outgoing mail server) tab is selected. The settings are as follows:

- Serveren til udgående post (SMTP) kræver godkendelse
- Brug samme indstillinger som på serveren til indgående post
- Log på ved hjælp af
  - Brugernavn:
  - Adgangskode:
  - Husk adgangskode
  - Kræv godkendelse af sikker adgangskode (SPA)
- Log på serveren til indgående post, før der sendes post

At the bottom of the dialog box, there are two buttons: 'OK' and 'Annuller'.

- Klik på fanebladet "Avanceret"
- Sæt flueben i "Denne server kræver en krypteret forbindelse (SSL)"
- I feltet "Server til indgående post (SMTP)" skrives 995
- Vælg "SSL" i punktet "Brug følgende type krypteret forbindelse"
- I feltet "Server til udgående post (SMTP)" skrives 465
- Tryk på "OK"
- Tryk på "Næste"

The screenshot shows the 'Internet-e-mail-indstillinger' dialog box with the 'Avanceret' tab selected. The 'Serverens portnumre' section has 'Server til indgående post (POP3)' set to 995 and 'Server til udgående post (SMTP)' set to 465. The checkbox 'Denne server kræver en krypteret forbindelse (SSL)' is checked, and the dropdown 'Brug følgende type krypteret forbindelse' is set to 'SSL'. The 'Servertimeout' section shows a slider between 'Kort' and 'Lang 1 minut'. The 'Levering' section has 'Gem en kopi af meddelelserne på serveren' unchecked, and 'Fjern meddelelser fra serveren efter 10 dage' checked.

Internet-e-mail-indstillinger

Generelt Server til udgående post Forbindelse **Avanceret**

Serverens portnumre

Server til indgående post (POP3): 995 Standardindstillinger

Denne server kræver en krypteret forbindelse (SSL)

Server til udgående post (SMTP): 465

Brug følgende type krypteret forbindelse: SSL

Servertimeout

Kort  Lang 1 minut

Levering

Gem en kopi af meddelelserne på serveren

Fjern meddelelser fra serveren efter 10 dage

Fjern meddelelser fra serveren, når de er slettet fra 'Slettet post'

OK Annuller

- Klik på "Udfør"

Din e-mail-konto er nu oprettet i Microsoft Outlook 2007 og klar til brug!

