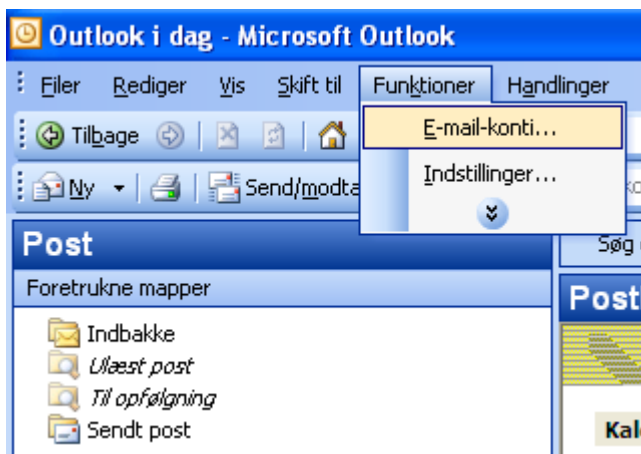


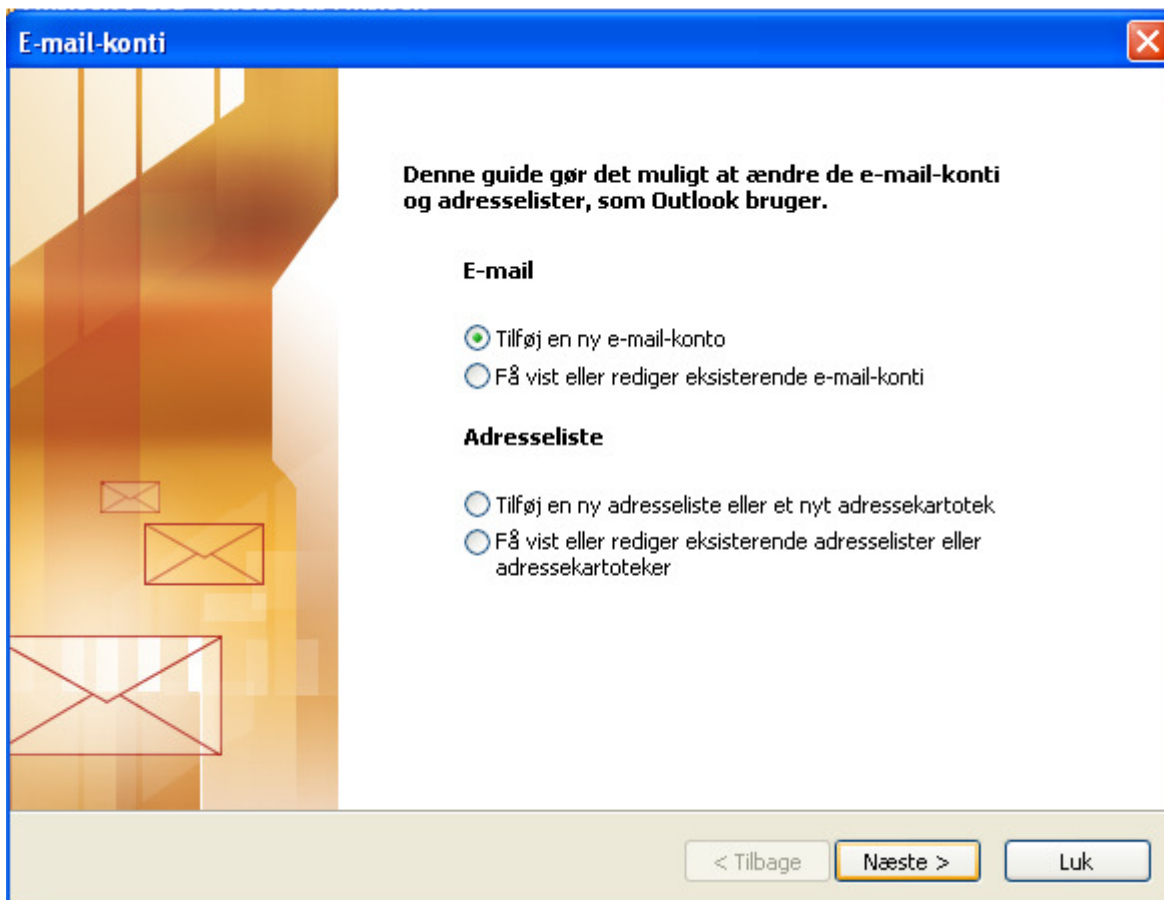
Opsætning af Microsoft Outlook 2003

For at sætte Microsoft Outlook 2003 op til at modtage mails, skal du først oprette en e-mail-konto på www.comxnet.dk.

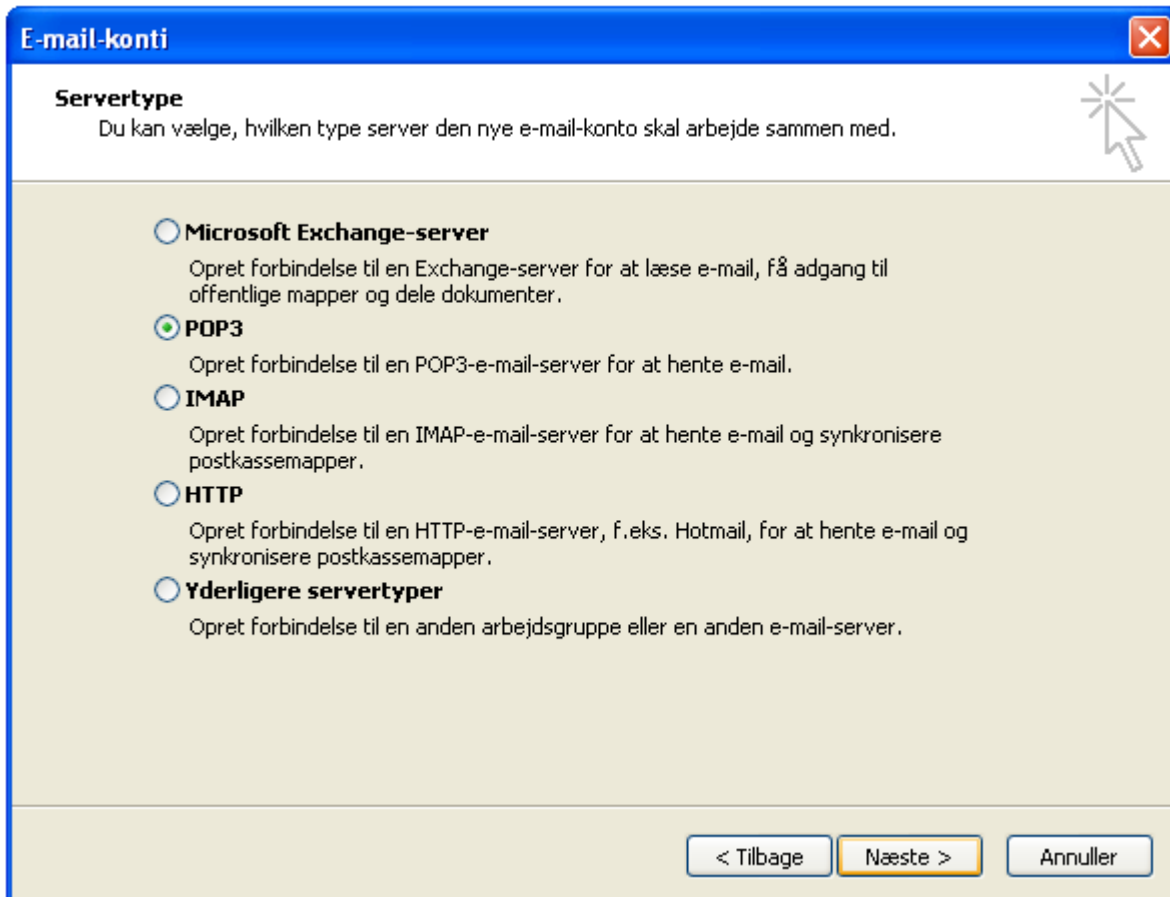
- Start Microsoft Outlook 2003
- Klik på "Funktioner"
- Klik på "E-mail-konti"



- Sæt flueben i "Tilføj en ny e-mail-konto"



- Sæt flueben i "POP3"



E-mail-konti ✕

Servertype ✖

Du kan vælge, hvilken type server den nye e-mail-konto skal arbejde sammen med.

Microsoft Exchange-server
Opret forbindelse til en Exchange-server for at læse e-mail, få adgang til offentlige mapper og dele dokumenter.

POP3
Opret forbindelse til en POP3-e-mail-server for at hente e-mail.

IMAP
Opret forbindelse til en IMAP-e-mail-server for at hente e-mail og synkronisere postkassmapper.

HTTP
Opret forbindelse til en HTTP-e-mail-server, f.eks. Hotmail, for at hente e-mail og synkronisere postkassmapper.

Yderligere servertyper
Opret forbindelse til en anden arbejdsgruppe eller en anden e-mail-server.

- I feltet "Dit navn" skrives dit navn
- I feltet "E-mail-adresse" skrives din e-mail-adresse
- I feltet "Server til indgående post" skrives mail.comxnet.dk
- I feltet "Server til udgående post" skrives mail.comxnet.dk
- I feltet "Brugernavn" skrives din e-mail-adresse
- I feltet "Adgangskode" skrives adgangskoden til e-mail-adressen
- Sæt flueben i "Husk adgangskode"
- Klik på "Flere indstillinger"

E-mail-konti ✕

Internet-e-mail-indstillinger (POP3)

Alle disse indstillinger er nødvendige, for at e-mail-kontoen kan fungere.

Brugeroplysninger

Dit navn:

E-mail-adresse:

Logonoplysninger

Brugernavn:

Adgangskode:

Husk adgangskode

Log på med godkendelse af sikker adgangskode (SPA)

Serveroplysninger

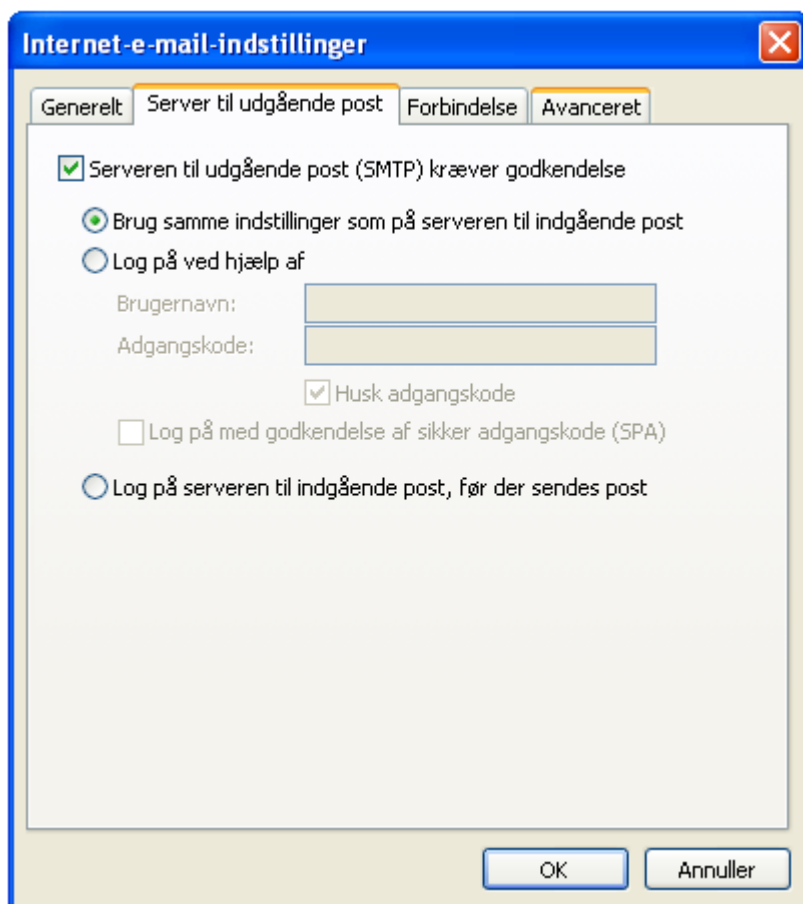
Server til indgående post (POP3):

Server til udgående post (SMTP):

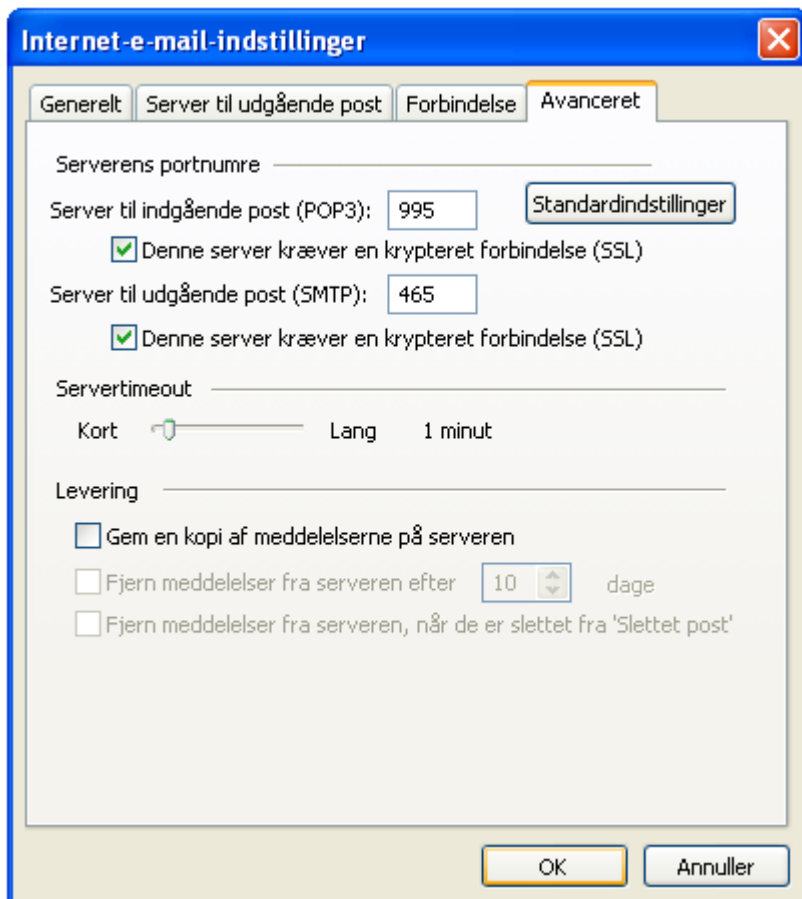
Test indstillinger

Når du har indtastet oplysningerne, anbefales det, at du tester kontoen ved at klikke på knappen nedenfor. (Kræver netværksforbindelse)

- Klik på fanebladet "Server til udgående post"
- Sæt flueben i "Serveren til udgående post (SMTP) kræver godkendelse"
- Sæt flueben i "Brug samme indstillinger som på serveren til indgående post"



- Klik på fanebladet "Avanceret"
- Sæt flueben i "Denne server kræver en krypteret forbindelse (SSL)"
- I feltet "Server til indgående post (POP3)" skrives 995
- I feltet "Brug følgende type krypteret forbindelse" vælges SSL
- I feltet "Server til udgående post (SMTP)" skrives 465
- Klik på "OK"
- Klik "Næste"



- Klik på "Udfør"

Din e-mail-konto er nu oprettet i Microsoft Outlook 2003 og klar til brug!

