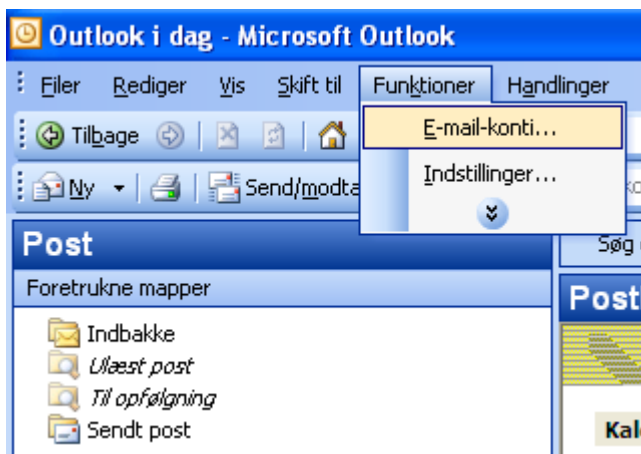


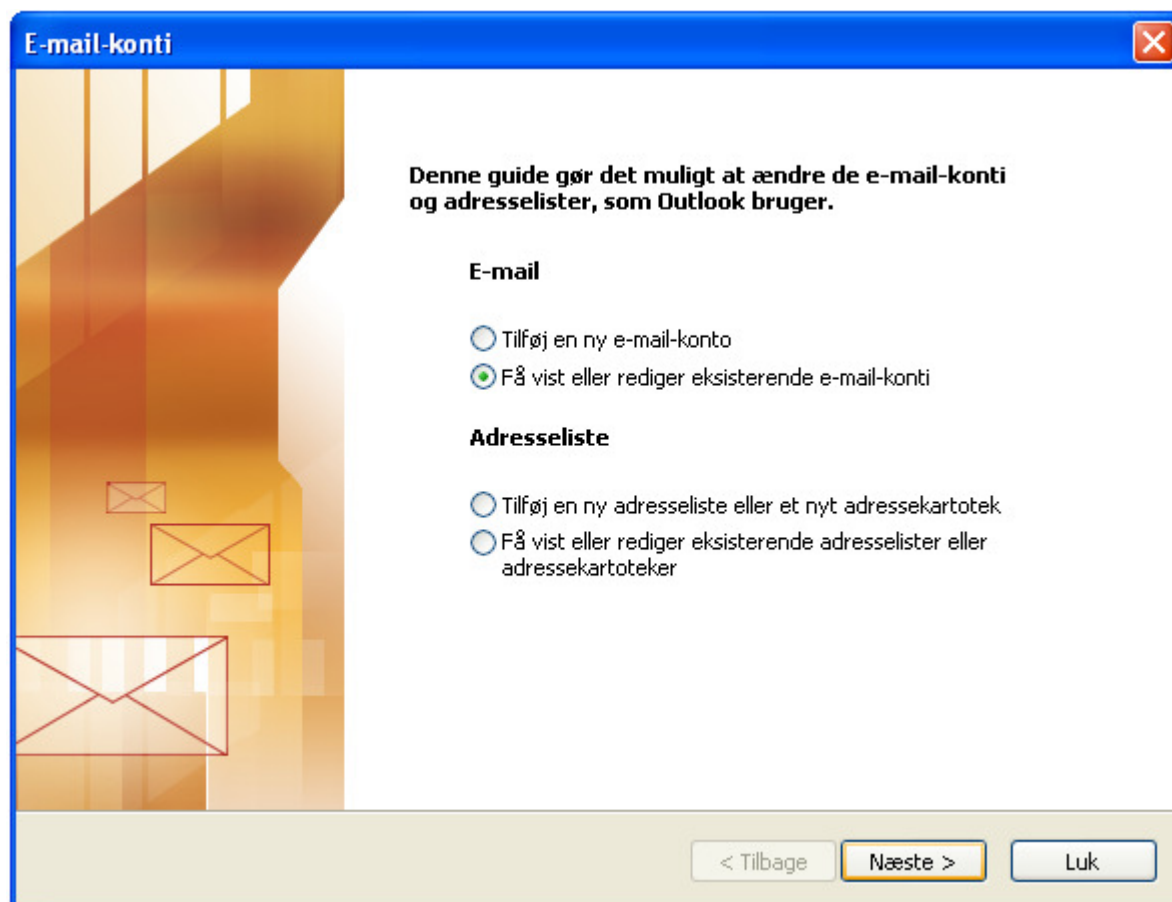
Opsætning af Microsoft Outlook 2003

Har du allerede en e-mail-konto hos ComX, skal du gøre følgende for at ændre opsætningen så mail-kontoen også virker fremover.

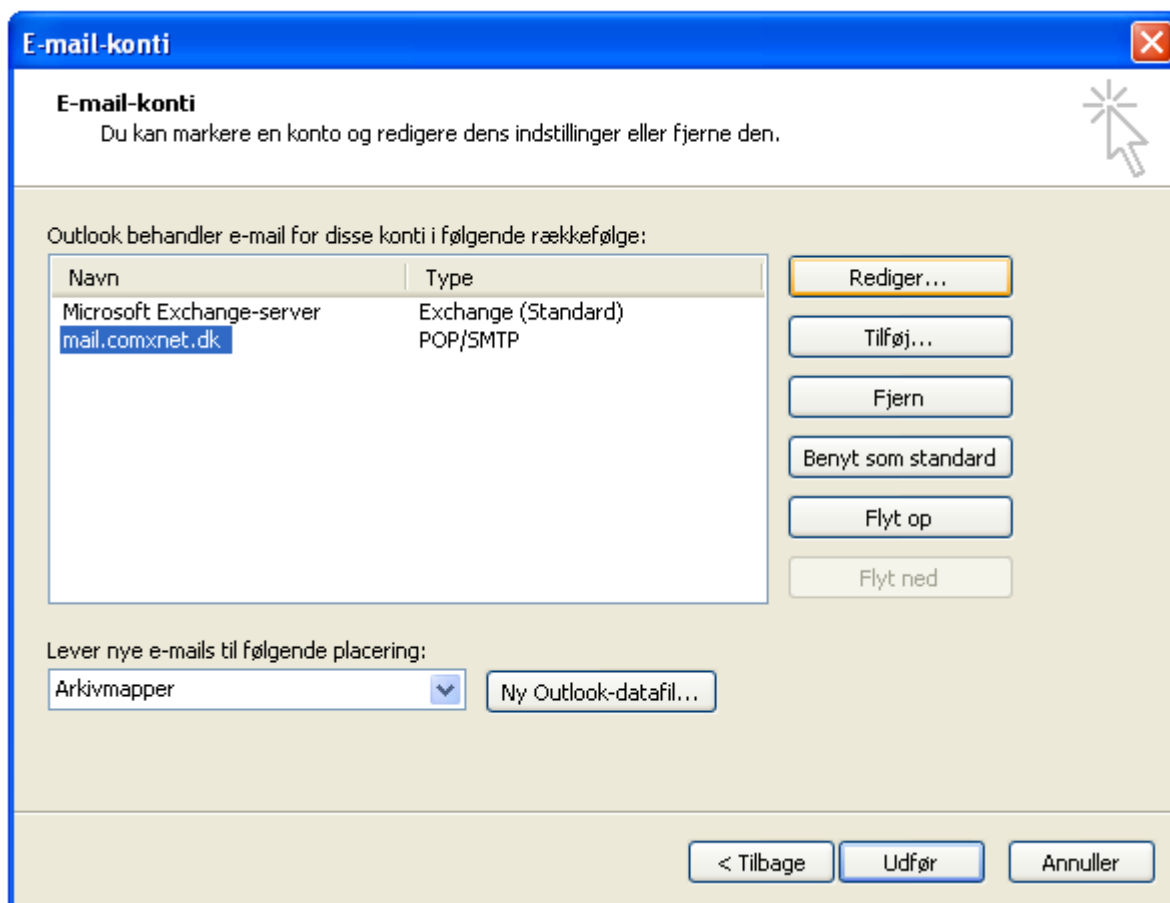
- Start Microsoft Outlook 2003
- Klik på "Funktioner"
- Klik på "E-mail-konti"



- Sæt flueben i "Få vist eller rediger eksisterende e-mail-konti"



- Marker din ComX e-mail-adresse
- Klik på "Rediger"



- I feltet "Dit navn" skrives dit navn
- I feltet "E-mail-adresse" skrives din e-mail-adresse
- I feltet "Server til indgående post" skrives mail.comxnet.dk
- I feltet "Server til udgående post" skrives mail.comxnet.dk
- I feltet "Brugernavn" skrives din e-mail-adresse
- I feltet "Adgangskode" skrives adgangskoden til e-mail-adressen
- Sæt flueben i "Husk adgangskode"
- Klik på "Flere indstillinger"

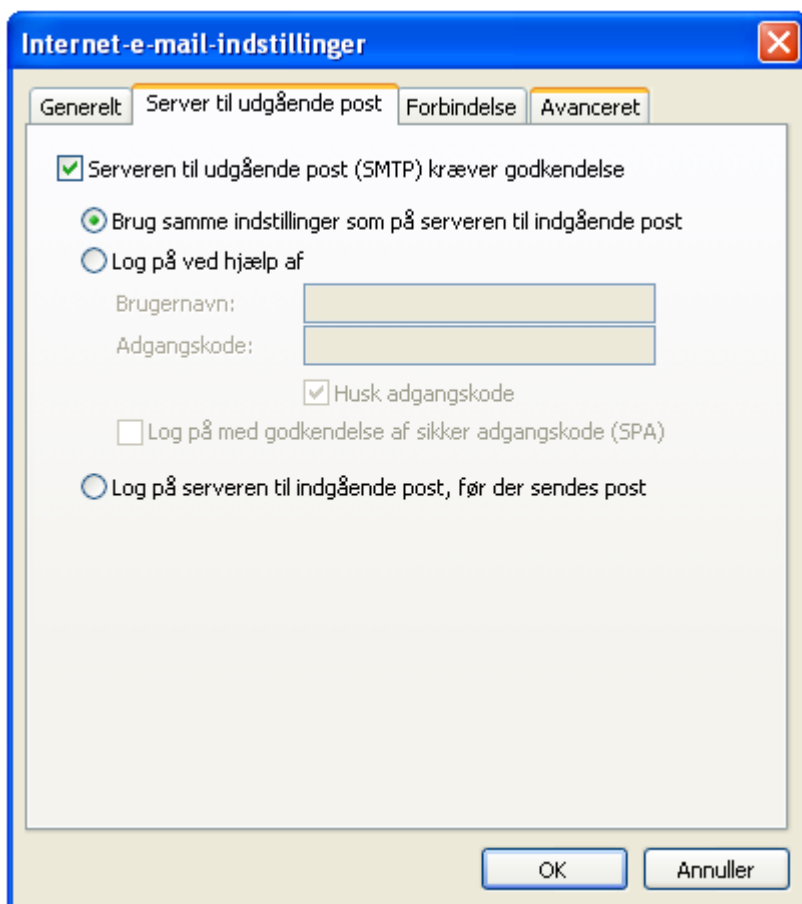
E-mail-konti ✖

Internet-e-mail-indstillinger (POP3) ✖

Alle disse indstillinger er nødvendige, for at e-mail-kontoen kan fungere.

<p>Brugeroplysninger</p> <p>Dit navn: <input style="width: 100%;" type="text" value="ComX Test"/></p> <p>E-mail-adresse: <input style="width: 100%;" type="text" value="test@comxnet.dk"/></p>	<p>Serveroplysninger</p> <p>Server til indgående post (POP3): <input style="width: 100%;" type="text" value="mail.comxnet.dk"/></p> <p>Server til udgående post (SMTP): <input style="width: 100%;" type="text" value="mail.comxnet.dk"/></p>
<p>Logonoplysninger</p> <p>Brugernavn: <input style="width: 100%;" type="text" value="test@comxnet.dk"/></p> <p>Adgangskode: <input style="width: 100%;" type="password" value="*****"/></p> <p><input checked="" type="checkbox"/> Husk adgangskode</p> <p><input type="checkbox"/> Log på med godkendelse af sikker adgangskode (SPA)</p>	<p>Test indstillinger</p> <p>Når du har indtastet oplysningerne, anbefales det, at du tester kontoen ved at klikke på knappen nedenfor. (Kræver netværksforbindelse)</p> <p style="text-align: center;"><input type="button" value="Test kontoindstillinger..."/></p> <p style="text-align: right;"><input type="button" value="Flere indstillinger..."/></p>

- Klik på fanebladet "Server til udgående post"
- Sæt flueben i "Serveren til udgående post (SMTP) kræver godkendelse"
- Sæt flueben i "Brug samme indstillinger som på serveren til indgående post"



- Klik på fanebladet "Avanceret"
- Sæt flueben i "Denne server kræver en krypteret forbindelse (SSL)"
- I feltet "Server til indgående post (POP3)" skrives 995
- I feltet "Brug følgende type krypteret forbindelse" vælges SSL
- I feltet "Server til udgående post (SMTP)" skrives 465
- Klik på "OK"
- Klik "Næste"

Din e-mail-konto er nu oprettet i Microsoft Outlook 2003 og klar til brug!

