

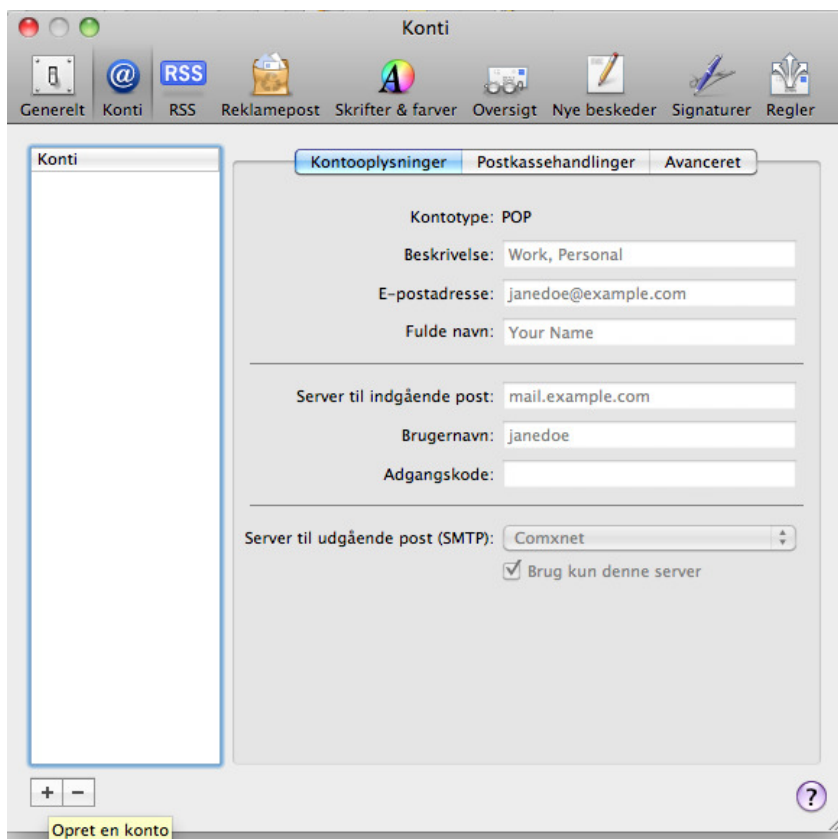
Opsætning af Mac OS X Mail

For at sætte Mac OS X Mail op til at modtage e-mails, skal du først oprette en e-mail-konto på www.comxnet.dk.

- Start Mail
- Klik på "Mail" i menulinjen
- Klik på "Indstillinger"



- Klik på fanebladet "Konti"
- Klik på "+" i bunden



- I feltet "Fulde navn" skrives dit navn
- I feltet "E-postadresse" skrives din e-mail-adresse
- I feltet "Adgangskode" skrives adgangskoden til din e-mail-adresse

Tilføj konto

Du bliver ført gennem de nødvendige trin til indstilling af en ekstra postkonto.

Du kommer i gang ved at angive følgende oplysninger:

Fulde navn:

E-postadresse:

Adgangskode:

- I feltet "Konto type" vælges POP
- Feltet "Beskrivelse" kan udfyldes så man kan se forskel på ens e-mail-konti
- I feltet "Server til indgående post" skrives mail.comxnet.dk
- I feltet "Brugernavn" skrives hele din e-mail adresse
- I feltet "Adgangskode" skrives adgangskoden til din e-mail-adresse

Server til indgående post

Kontotype:

Beskrivelse:

Server til indgående post:

Brugernavn:

Adgangskode:

- Feltet "Beskrivelse" kan udfyldes så man kan se forskel på ens udgående servere
- I feltet "Server til udgående post" skrives mail.comxnet.dk
- Sæt flueben i "Brug kun denne server"
- Sæt flueben i "Brug godkendelse"

Server til udgående post

Beskrivelse: Comxnet

Server til udgående post: mail.comxnet.dk

Brug kun denne server

Brug godkendelse

Brugernavn: test@comxnet.dk

Adgangskode:

Annuller Tilbage Fortsæt

- Klik på "Opret"

Kontoresume

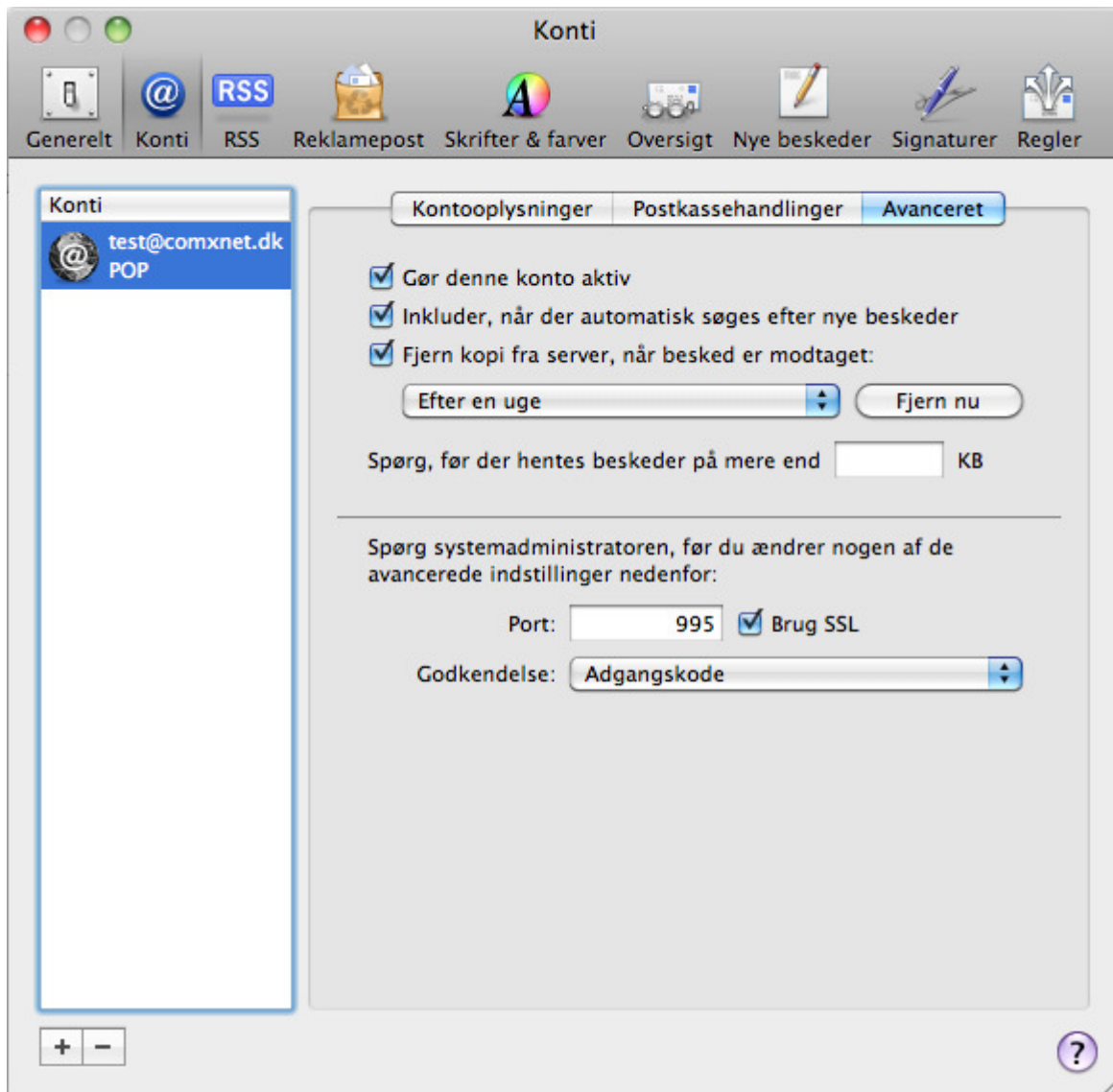
Beskrivelse af konto: Comxnet
Fulde navn: ComX Test
E-postadresse: test@comxnet.dk
Brugernavn: test@comxnet.dk

Server til indgående post: mail.comxnet.dk
SSL: til

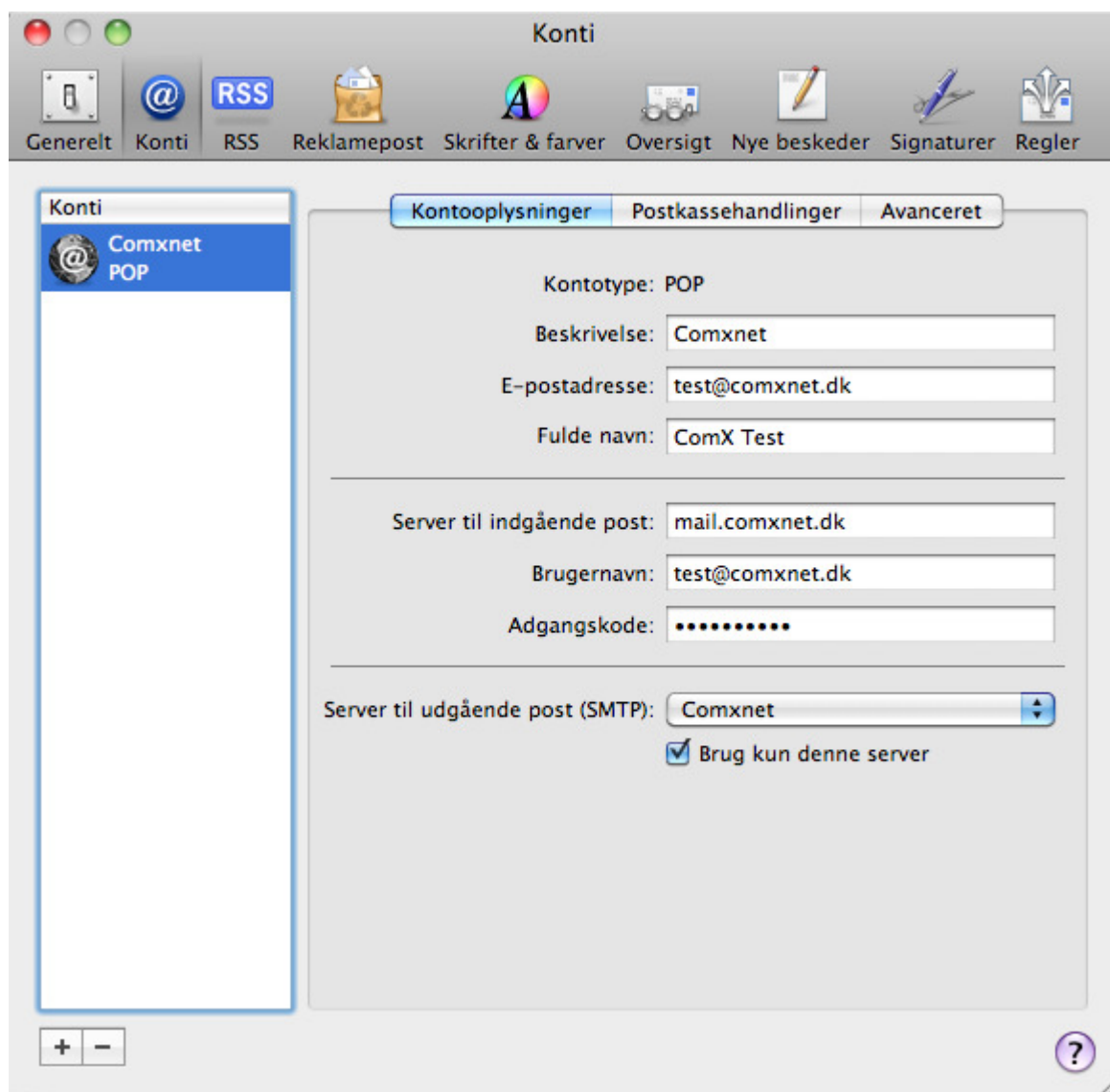
Server til udgående post: mail.comxnet.dk
SSL: til

Gør konto aktiv

- Klik på fanebladet "Avanceret"
- Sæt flueben i "Brug SSL"
- I feltet "Port" skrives 995
- Under "Godkendelse" vælges "Adgangskode"



- Klik på fanebladet "Kontooplysninger"
- Klik på "Server til udgående post (SMTP)"
- Klik på "Rediger SMTP-serverliste"



- Klik på fanebladet "Avanceret"
 - Sæt flueben i "Brug speciel port" og skriv "465"
 - Sæt flueben i "Brug SSL (Secure Socket Layer)"
 - Under "Godkendelse" vælges "Adgangskode"
 - I feltet "Brugernavn" skrives hele din e-mail adresse
 - I feltet "Adgangskode" skrives adgangskoden til din e-mail-adresse
- Din e-mail-konto er nu oprettet i Mac OS X Mail og klar til brug!

