

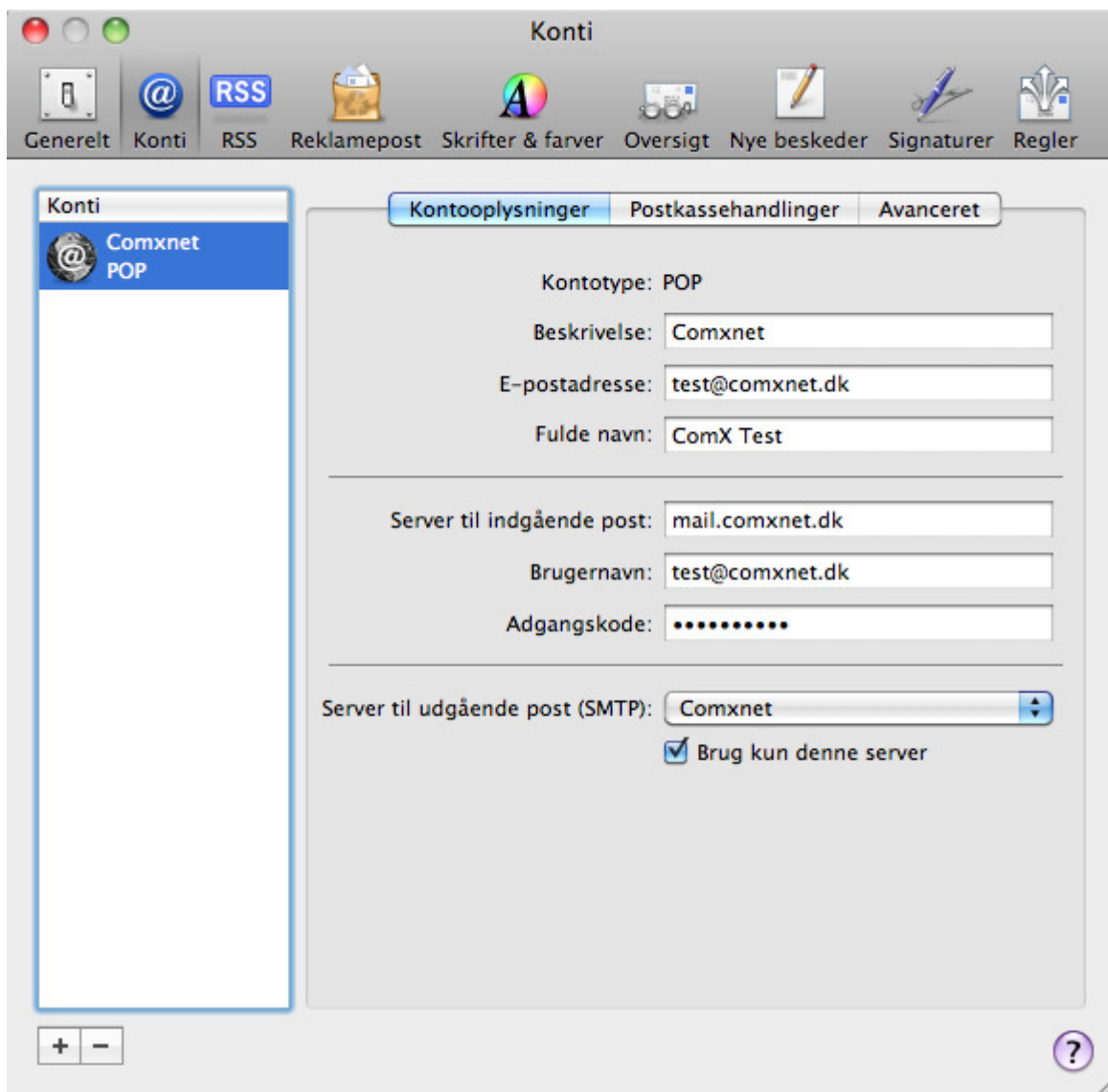
Opsætning af Mac OS X Mail

Har du allerede en e-mail-konto hos ComX, skal du gøre følgende for at ændre opsætningen så mail-kontoen også virker fremover.

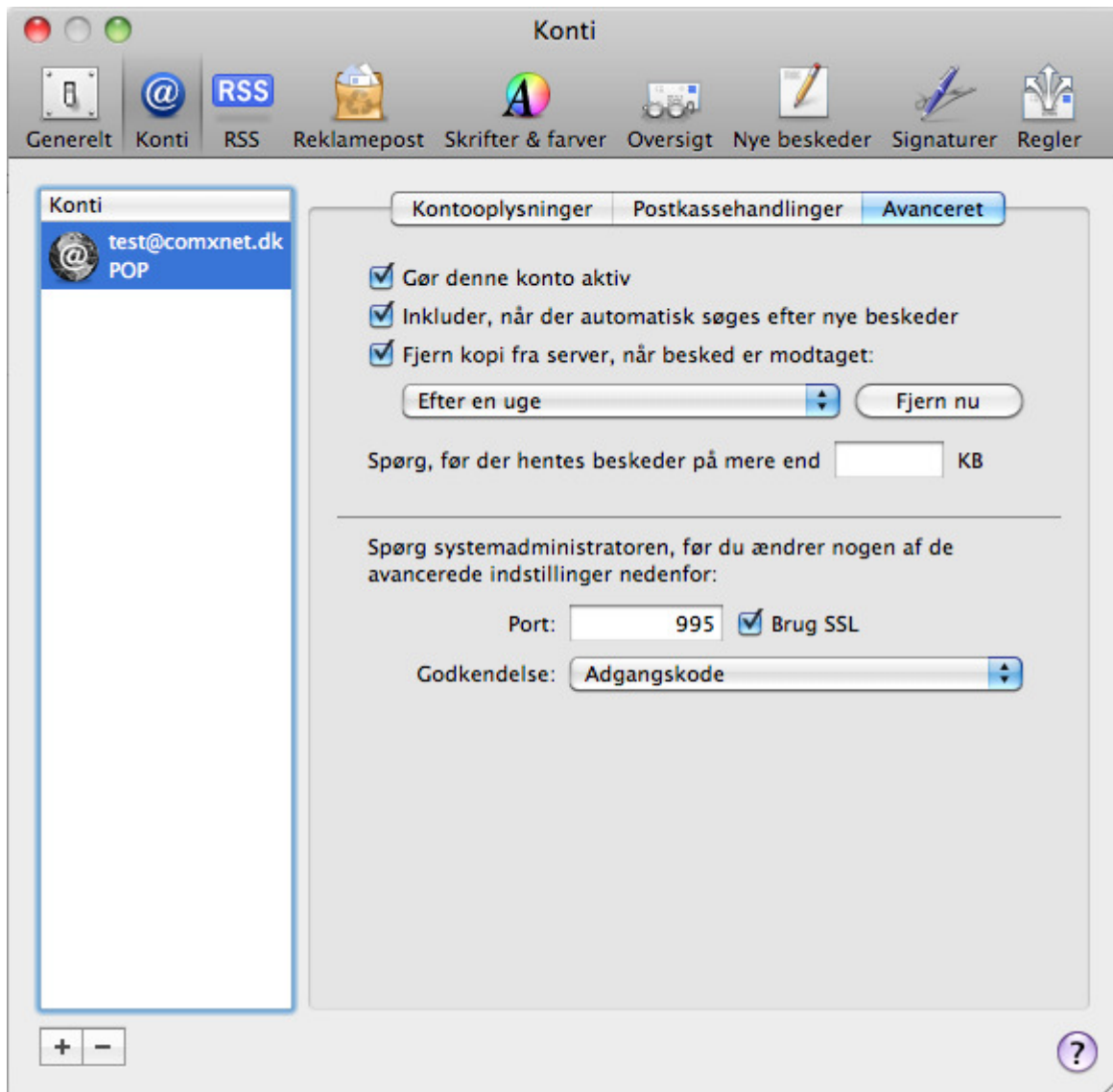
- Start Mail
- Klik på "Mail" i menulinjen
- Klik på "Indstillinger"



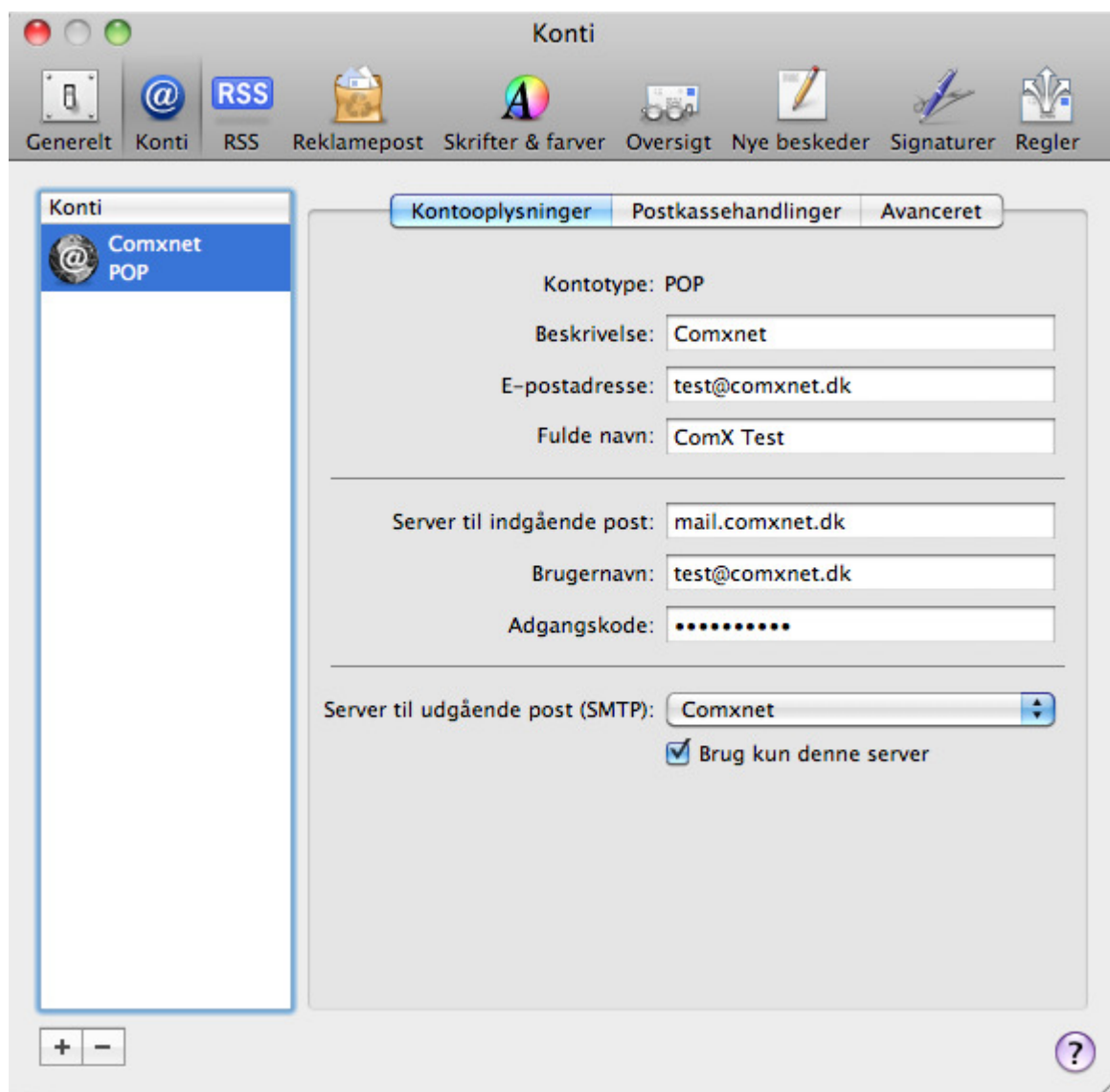
- Klik på fanebladet "Konti"
- Marker din e-mail-konto
- Feltet "Beskrivelse" kan udfyldes så man kan se forskel på ens e-mail-konti
- I feltet "E-postadresse" skrives din e-mail-adresse
- I feltet "Fulde navn" skrives dit navn
- I feltet "Server til indgående post" skrives mail.comxnet.dk
- I feltet "Brugernavn" skrives hele din e-mail adresse
- I feltet "Adgangskode" skrives adgangskoden til din e-mail-adresse



- Klik på fanebladet "Avanceret"
- Sæt flueben i "Brug SSL"
- I feltet "Port" skrives 995
- Under "Godkendelse" vælges "Adgangskode"



- Klik på fanebladet "Kontooplysninger"
- Klik på "Server til udgående post (SMTP)"
- Klik på "Rediger SMTP-serverliste"



- Klik på fanebladet "Avanceret"
 - Sæt flueben i "Brug speciel port" og skriv "465"
 - Sæt flueben i "Brug SSL (Secure Socket Layer)"
 - Under "Godkendelse" vælges "Adgangskode"
 - I feltet "Brugernavn" skrives hele din e-mail adresse
 - I feltet "Adgangskode" skrives adgangskoden til din e-mail-adresse
- Opsætningen er nu udført og e-mail-kontoen er klar til brug!

